



私をそこに連れてってー

やまがた景観物語

📍 おすすめビューポイント 33





山形県には、人々に感動を与える美しい自然景観や町なみ景観などが数多くあります。

このたび、ご家族や友人などと一緒に、ぜひ一度は足を運んでいただきたいおすすめの間所として

「やまがた景観物語」おすすめビューポイント 33 を選定しました。

いずれのビューポイントも、そこからの景観の素晴らしさに加えて、歴史や物語が秘められています。

また、車を使えばアクセスしやすく、駐車場なども整っており、

周辺の観光スポットへの立ち寄りにも便利な間所となっております。

事業の目的

● 山形県の優れた“景観ビューポイント”についての情報を広く発信することにより、みなさまに気軽に立ち寄っていただくなど、県内の周遊を促し、地域の活性化や交流人口の拡大につなげていくことを目的としています。

これまでの経過

- | | | |
|--|--|---|
| <p>1 ビューポイントの提案 (全 137 箇所)
各市町村より、景観ビューポイントを提案して頂きました。</p> <p>2 選定委員による現地調査
下記の評価項目により、提案箇所を調査しました。</p> <p>3 33 箇所の“景観ビューポイント”の選定
選定会議で、33 箇所の“景観ビューポイント”を選びました。</p> | <p>【選定委員】</p> <ul style="list-style-type: none"> ・東北芸術工科大学デザイン工学部 ・宮城大学事業構想学部 ・写真家 ・NEXCO 東日本東北支社山形管理事務所 ・山形県商工労働観光部 観光経済交流局 ・山形県国土整備部 | <p>※山形県景観審議会委員 (専門分野)</p> <ul style="list-style-type: none"> 山畑信博教授 ※ (建築・景観) 宮原育子教授 ※ (観光) 沼田早苗氏 ※ (芸術) 畠山司所長 (広域観光) 小野真哉局長 上坂克巳部長 |
|--|--|---|

【評価項目と配点 (20点満点)】

- ① 視対象の見た目の質 (山形の独自性を持つ優れた景観) 5点
- ② 視対象に関する物語等の深み (人々を魅了する魅力的な物語) 5点
- ③ 周辺観光スポットの充実度 (地域観光振興への効果) 5点
- ④ 視点場へのアクセス性 (駐車場の整備、アクセスが容易) 2点
- ⑤ 視点場の整備状況 (東屋、公衆トイレ、雑木等の維持管理) 3点



実際に現地で、写真だけでは分からない美しい景観を体感してください。
目の前には息を呑む美しい景色が広がります。

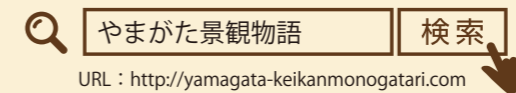
行って、観て、体感して景観のWAを広げよう！



行ってみたい景観をチェック

まずは、「やまがた景観物語」おすすめビューポイント 33 をチェックします。
基本情報の確認方法は2つあります。

① パソコンやスマートフォンから「やまがた景観物語」のWEB サイトへアクセス



URL : <http://yamagata-keikanmonogatari.com>



「やまがた景観物語」QRコード

② 本パンフレット (基本情報を掲載し、みなさまをご案内) からチェック
各景観 (P3~10) のQRコードを読み取る。



現地へ行き、標識を探そう

お気に入りの景観スポットが見つかったら、さっそく現地へ向かいましょう。
現地には、標識がひっそりと建っているのて、探してみましょう！



標識イメージ



QRコードを読み取る 景観物語

標識に配置されているQRコードを読み取ってみてください。
景観の歴史や物語など、より味わい深く景観を楽しめるコアな詳細情報がご覧いただけます。



ピクトサイン



★をつける

QRコードを読み取った先のWEBサイトでは、景観を★を使って5段階評価できるようになっております。
みなさまから頂いた評価等は、山形の美しい景観資産の発信や景観を活かした地域づくりに役立てたいと考えております。



WAを広げる

「やまがた景観物語」公式 Facebook



「やまがた景観物語」
Facebook ページ QRコード

「やまがた景観物語」公式 Facebook では、選定された景観情報はじめ、当事業に関する最新の情報を随時配信いたしております。
ぜひ「いいね！」や「シェア」をして★景観のWA★を広げてください！
参加して山形の景観を良くしていきましょう。

<https://www.facebook.com/yamagata.keikanmonogatari/>



Facebook ページイメージ画像

プロフィール画像

村山 MURAYAMA

ビューポイント1~6

ビューポイント7~12

1 芭蕉だけではない山形の魅力！



山寺芭蕉記念館から見る宝珠山立石寺の眺め

宝珠山立石寺は山寺の特異な景観である奇岩・怪石群に古刹が佇む、松尾芭蕉ゆかりの地です。山寺芭蕉記念館からは、四季折々に移り変わる宝珠山立石寺の絶景を一眼にして感じられます。

所在地 / 山形市山寺 問 /023-641-1212 おすすめ時期 / 一年中OK。GWは桜、10月下旬から11月上旬頃が紅葉の時期です。

2 スノーモンスター見参！



蔵王ロープウェイ地蔵山頂駅からみる樹氷群

その風貌からスノーモンスターともよばれ、人の手では決して生み出すことの出来ない風が刻み付ける冬の造形美です。ロープウェイを降りたその場で山の斜面一面に広がる樹氷群をご覧ください。

所在地 / 山形市蔵王温泉 問 /023-641-1212

おすすめ時期 / 冬季は『樹氷ライトアップ』も行っており、日中のみならず夜間も樹氷をお楽しみ頂けます。また、新緑や紅葉など四季折々の風景もお薦めです。

4 歴史にふれあうひとときを・・・



羽州街道 檜下宿 金山川沿いから見る古民家と眼鏡橋

江戸時代に奥羽諸大名の参勤交代の宿場町として栄えた羽州街道の「檜下宿」。現在も貴重な古民家が立ち並び、集落内を流れる川に架けられた石造りの眼鏡橋とともに、歴史的な情緒と景観を生み出しています。

所在地 / 上市市檜下 問 /023-672-1111

おすすめ時期 / 一年中OK。四季折々の季節で、しっとりとした落ち着いた趣のある懐かしい趣を醸し出しています。



5 連山の眺望と一面のそばの花と・・・



天童高原から見る月山・葉山の眺め

月山や葉山、時には鳥海山などの美しい山並みを望むことができる雄大な自然、晩夏から初秋にかけて道路沿いに咲く一面の白いそばの花等、その景観は四季を通じて、レジャーに訪れる人々を魅了しています。

所在地 / 天童市田麦野 問 /023-654-1111

おすすめ時期 / そばの花は9月頃が見頃です。

6 人と自然が調和する計算されたパノラマ景観！



チェリークア・パーク虹の丘からの自然と文明が調和した大パノラマ

色とりどりの花々が咲き誇る公園内を散策し、虹の丘に登れば、残雪美しい月山や葉山、雄大に流れる最上川を一望できるハイウェイオアシスとして、訪れる皆様を心よりおもてなします。

所在地 / 寒河江市寒河江 問 /0237-86-2111

おすすめ時期 / 一年中OK。特に春から秋にかけては、子供向け遊具で遊ぶ親子連れで賑わいます。



7 神が落とした扇の棚田



朝日町一本松公園から眺める椹平の棚田

地元の人々が「神が落とした扇の田」と呼ぶ棚田。ヒメサユリが咲き誇る一本松公園からは、整然と並ぶ水田で行われる稲作風景を、春夏秋冬それぞれの季節で感動的に体感できます。

所在地 / 朝日町三中 問 /0237-67-2113 おすすめ時期 / 春は水が張られた水田が鏡のように輝きます。6月は公園の斜面いっぱいにピンクの可憐なヒメサユリが咲き誇ります。夏は青空と水田の緑のコントラストが美しく、遠く朝日連峰の壮大な景色が見渡せます。秋は杭にかけられた稲穂が黄金色に輝き、日本の古き良き原風景が広がります。



8 歴史の要所はふるさと心



楯山公園(日本一公園)からの最上川と左沢の街並み

眼下にはダイナミックに湾曲する最上川とそれに架かる美しい橋梁、そのほとりに広がる左沢の町場と鉄道の終着駅、東に広がる村山盆地、西にそびえる朝日連峰。多くの来訪者を魅了する絶景スポットです。

所在地 / 大江町左沢 問 /0237-62-2118 おすすめ時期 / 一年中OK。春は桜と新緑、夏は西に残雪たたる朝日連峰、秋は紅葉、冬は最上川の雪景色が楽しめます。



9 これは絵画かそれとも・・・



ましも けいじ 真下慶治記念美術館(最上川美術館)から見る最上川の流れ

大地をゆったりと流れる最上川が大きく蛇行するこの地にアトリエを構え、晩年まで精力的に最上川を描き続けた画家、真下慶治の記念美術館からは、作品とともに眼下に広がる雄大な景色を眺められる貴重なスポットです。

所在地 / 村山市大淀 問 /0237-55-2416 おすすめ時期 / 一年中OK。春は真下慶治記念美術館の桜と、最上川河畔の桜の間を流れる最上川。冬は鉛色の最上川と雪をまとい墨絵の様な木々のコントラスト。



最上地域

庄内地域

村山地域

置賜地域

10 箱舟に乗ってあなたも日本の原風景の中に・・・



とみなみ 村山市富並のじゅんさい沼(大谷地沼)と田園風景

大谷地沼のじゅんさいは、全国的にも数少ない天然のじゅんさいで、江戸時代から採れたと言われています。昔ながらの箱舟に乗って行われる収穫作業は、日本の原風景を思わせる美しく絵になる光景です。

所在地 / 村山市富並 問 /0237-57-2001

おすすめ時期 / 春は沼沿いに咲く桜とじゅんさい沼。6月上旬～8月中旬は箱舟に乗ってじゅんさい摘みが見られます。



11 大正ロマンに浸りたいそんな気分



しろがね橋から見る銀山温泉街の大正ロマン

銀山川の両側に木造三層・四層の旅館が軒を連ねる銀山温泉街は一幅の絵のよう。大正浪漫的風情あふれる街並みをそぞろ歩く浴衣姿とともに、ガス燈が灯る夕暮れは一段とロマンチックな雰囲気満喫できます。

所在地 / 尾花沢市銀山新地 問 /0237-22-1111

おすすめ時期 / 一年中OK。特に春から初夏にかけては、夕暮れ時のガス燈が灯る頃がおすすめ。冬は、雪の衣をまとった木造の旅館とガス燈のコントラストが幻想的です。



12 茂吉はここで何を詠んだのか



大石田町虹ヶ丘公園から見渡す最上川

歌人斎藤茂吉が大石田在住時に特に好んで散策した丘陵地。茂吉の歌「最上川の上空にしてのこれは未だうつくしき虹の断片」は、大石田町民歌として、ここからの景観と共に愛されています。

所在地 / 大石田町今宿 問 /0237-35-2111 おすすめ時期 / 一年中OK。特に夕方、西の山々へ沈む夕陽と、橘(とき)色に染まる空、さらにそれらを水面に映す最上川が織り成す美しさは格別です。



最上 MOGAMI

14 神室の高原は馬の聖地



もがみまちなえもりこうげん かむろ
最上町前森高原から見る神室連峰

遮る物のない草原の彼方に神室連峰を望み、雲の流れる様や草原を渡る風の音、春から秋にかけて草原に放される馬の群れと山々を一望できる景観は、大自然のすばらしさを再確認させてくれます。

所在地 / 最上町大字向町 問 / 0233-43-2262

おすすめ時期 / 夏高原であるために真夏でも涼しい気候となっており夏休みにはたくさんの子供連れでにぎわいます。8月15日、前森高原サマーフェスティバルが開催され、イワナのつかみ取り等があります。



15 峠越えの歌人、詩人、歴史人たちの感動の宝庫



さばねやま
猿羽根山から見る月山と最上川の眺め

大きく蛇行する最上川を眼下に、遠くに新緑と残雪の月山、葉山と鳥海山が見渡せる当地には、松尾芭蕉、齋藤茂吉など多くの歴史に残る人物が訪れ、峠に着いた安堵感とその眺望の素晴らしさに感動し数々の作品を残しています。

所在地 / 舟形町舟形 問 / 023-332-2111 おすすめ時期 / 春から秋にかけて、四季折々の風景が楽しめます。特に新緑と紅葉の時期が特にオススメ。冬期間(11月下旬から4月中旬)は、公園内の各施設は閉鎖。



16 逆さ鳥海山は見たことあるかな



真室川町野々村ため池から望む鳥海山

湧水を水源とするため、冬でも凍らないため池には、晴天の冬の空を舞う雪のように、青い水面に白鳥が飛来します。その先には美しい鳥海山を望むことができ、快晴の日には水面に映る逆さ鳥海山が見事です。

所在地 / 真室川町内町 問 / 0233-62-2111

おすすめ時期 / 5月の田植え前には、一面の水田の先にそびえ立つ鳥海山、6月になり田植えが終わると、広がる緑田の先に鳥海山をみるることができます。2月になると、青い水面に白鳥が飛来します。



17 幻想的といえる魅力的な蜚とは



しかぢら
ほたる火の里大蔵村 四ヶ村の棚田

山々に囲まれた急峻な土地に、先人の知恵とも言うべき棚田が整然と並んでいる景観は、後世に残したい日本の原風景といえる佇まいです。夏に行われる「ほたる火コンサート」では、ろうそくの灯りで棚田を照らし、幻想的な景観で人々を魅了します。

所在地 / 大蔵村南山 問 / 0233-75-2111 おすすめ時期 / 四季折々の景色が楽しめます。「ほたる火コンサート」は、一見の価値あり。



18 宮廷と最上川的美コラボレーション



こうらいかん
道の駅とざわから見る高麗館と最上川

韓国の宮廷のような高麗館の眼下を雄大に流れる最上川。最上川の向こう岸は田畑が広がり四季折々の景色を見せます。夜の星空に加え、夏に開催される「最上川ミュージック花火」も見所の一つ。

所在地 / 戸沢村蔵岡 問 / 0233-72-2111 おすすめ時期 / 一年中OK。5～6月には花々が咲き美しく、また冬には雪化粧した最上川が楽しめます。



ビューポイント13～18

13 山並みと街並みの百年がかりの美景観



かねやま
楯山から見る金山の街並みと月山・葉山の遠望

白壁に切妻屋根を乗せた美しい金山型住宅の街並みを眼下に、月山、葉山の山並みの美しさを一望できる場所は、100年かけて自然(風景)と調和した美しい街並みを創る目標を掲げる町のお薦めスポットです。

所在地 / 金山町金山 問 / 0233-52-2111 おすすめ時期 / 4月下旬は桜。楯山の散策路は5月から11月まで。大堰には4月末から11月末まで鯉が放流されます。大堰、大堰公園は4月末から9月末まで、ライトアップ。



ビューポイント19～25

19 米沢眺望はまさに圧巻



おなりやまこうえん み よねざわぼんち あづまれんぼう
御成山公園から見る米沢盆地と吾妻連峰

南に吾妻山、東に栗子山から蔵王山、北に大朝日岳など山形県南部の主要な山々と眼下に広がる米沢市街地を一望できます。市街地の外周を通り抜ける列車はまるで模型のようで、趣のある見どころの一つでもあります。

所在地 / 米沢市館山 問 / 0238-22-5111 おすすめ時期 / 春は北側の斜面に桜が咲き誇ります。また、様々な植物が自生する斜平山の一面であり新緑の季節もきれいです。8月には、市内で開催される花火大会を眺望することができます。なお、降雪期は車の進入ができません。



20 鳥になって飛び立ちたい



なんよう はくりゆうこ おきたま
南陽スカイパークから見る白竜湖と置賜盆地の眺め

十分一山の頂上付近「南陽スカイパーク」内、パラグライダーのテイクオフエリアからは、南陽市のランドマークである白竜湖と赤湯市街地を眼下に、吾妻山から飯豊山にかけての大パノラマと置賜盆地を一望できます。

所在地 / 南陽市赤湯 問 / 0238-40-3211

おすすめ時期 / 夏は避暑に、秋には紅葉と雲海が美しいです。冬はスノーモービルで行くことが可能(要予約)



21 田園を走る白兔はどこに導いてくれるのか

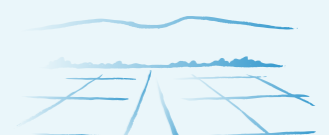


しろうさぎ
白兔駅から見るフラワー長井線と西山の眺め

フラワー長井線の白兔駅のホームに立てば、近・中景に田園風景、その奥に屏風のように広がる西山を望むことができます。南北を一直線に結ぶ線路を行き来する列車が来れば、絵になる最高の風景を体感できます。

所在地 / 長井市白兔 問 / 0238-87-0863

おすすめ時期 / 一年中OK。特に9～10月頃、西山の麓に広がる田んぼの稲が金色に輝く収穫時期を迎えたとき、朝日の光と相まって美しいです。



22 一生忘れない息を呑む絶景



おくにまちたるくとうげ いいで
小国町樽口峠からの飯豊連峰の大パノラマ

小国町の南部、樽口峠頂上付近の展望台。ここから望む飯豊連峰の雄大な山並みはまさに絶景。晴れた日には残雪の稜線が美しく青空に映えます。その魅力は写真や絵画等の題材としても親しまれ毎年多くの人々が訪れます。

所在地 / 小国町小玉川

問 / 0238-62-2416

おすすめ時期 / 春から秋までは林道が通行可能となります。季節ごとに景色をお楽しみいただけます。



23 100年現役フォトジェニックの秘密



あらかと
一世紀を超えても活躍を続ける鉄道橋「荒砥鉄橋」と最上川

明治20年に東海道線に架設され、大正12年に移設した鉄道橋は、今なお現役の貴重な近代土木遺産。背後にそびえる朝日山系と悠々と流れる最上川、そこを縫って走るフラワー長井線の風景は絵画のように魅力的です。

所在地 / 白鷹町荒砥甲 問 / 0238-85-6123

おすすめ時期 / 一年中OK。春には線路脇の桜が咲き誇り、車内はまさに『お花見列車』。初夏には背後の朝日山系が緑が濃さを増し、山々の残雪と青空のコントラストが美しい。秋には眼下の最上川大平原にスキ野原がひろがり、降雪期には最上川大雪原と鉄橋、背後の朝日山系はまるで水墨画のよう。



24 田園に浮かぶ美しい屋敷林のもう一つの役目とは・・・



だいら
どんでん平ゆり園展望台から見る日本一の田園散居集落

屋敷林を備える散居集落が約1200haの田園に点在する景観は、日本一と称される美しいむらの景観です。四季や天候、時間帯に応じて様々な景色を見ることができます。

所在地 / 飯豊町萩生 問 / 0238-87-0523 おすすめ時期 / 四季や天候に応じて、まったく違った景色をお楽しみいただくことができます。展望台が東向きに造られておりますので、朝焼けの時間帯もおすすめです。



25 表情は四季折々



しらかわこ いいで
湖畔から見る白川湖と飯豊連峰

飯豊連峰は福島・山形・新潟の三県にまたがる4,000haにも及ぶ雄大な一連の山であり、「東北のアルプス」とも呼ばれます。満水の湖面との景観は四季ごとに多様な表情を見せる絶景となっています。

所在地 / 飯豊町須郷 問 / 0238-87-0523 おすすめ時期 / 一年中OK。湖面が満水で、新芽が美しい黄緑色となる、4月から5月の中旬までがおすすめです。また、季節によって雪の白化粧が変化する飯豊山の風景は、一年中お楽しみいただくことができます。



庄内地域

最上地域

村山地域

置賜地域

庄内 SHONAI

ビューポイント 26~31

ビューポイント 32~33

27 五感で感じる港景観



マリパークねずがせきから見る夕暮れの日本海と弁天島の眺め

爽やかな潮風を受けながら、厳かな弁天島と広がる日本海、夕陽、歴史ある港町の風情、美味しい海産物、カモメの鳴き声など、景観を創り出す自然そのものを五感で感じることができる癒しの空間です。

所在地 / 鶴岡市鼠ヶ関 問 /0235-43-4617

おすすめ時期 / 夏は赤系統の夕陽が多くなり、気候も穏やかな日が多いので、日本海に沈む大きく美しい夕陽を楽しめます。



26 霊験新たかに空間を創る塔



国宝 羽黒山五重塔と表参道杉並木

古くから修験道の霊場として知られる出羽三山のひとつ羽黒山。樹齢 350 年から 500 年を越す杉並木の参道と、東北地方最古の塔といわれる国宝黒山五重塔の空間は、訪れる人々の心を清々しさいっぱいしてくれます。

所在地 / 鶴岡市羽黒町手向 問 /0235-62-2111

おすすめ時期 / 一年中見学可能だが、冬期間降雪時には防寒対策が必要です。

28 港町を代表する灯台から望めるのは何？



港町さかた 日和山公園から見る日本海の眺望

米の積み出し港として栄えた港町さかた。日本最古級の木造六角灯台越しに酒田港、最上川河口を一望できます。日本海に沈む夕陽は日本の夕陽百選にも選ばれた絶景です。

所在地 / 酒田市南新町 問 /0234-26-5746

おすすめ時期 / 一年中OK。春には、展望台から公園内の満開の桜を眺めることができます。日本海に沈む夕陽は絶景です。夕陽は3月～12月ごろ、季節によって日の入り時間が異なります。

29 実は現役の倉庫なんです



米どころ港町さかたの山居倉庫とケヤキ並木

米どころ酒田の歴史を今に伝え、築後 120 年以上を経た今でも現役の米穀倉庫として使われる山居倉庫。夏の高湿防止のために背後に配された樹齢 150 年以上のケヤキ並木との空間は、季節とともに彩られ見る人々を魅了します。

所在地 / 酒田市山居町 問 /0234-26-5746

おすすめ時期 / 一年中OK。新緑、紅葉、雪景色と四季折々の景観を楽しめます。また、夜間にライトアップされた倉庫の景観も絶賛です。



30 ここにしかない！の宝島



「日本海の不思議アイランド」飛島から見る日本海と鳥海山の眺望

県内唯一の離島である飛島は島全体が観光スポット。鼻戸崎展望台からは、左前方に鳥海山、手前に大小の島が見え、眺望抜群のポイントです。日本海越しに望む鳥海山の雄大な姿は、ここでしか観られない眺望景観です。

所在地 / 酒田市飛島 問 /0234-26-5746

おすすめ時期 / 一年中OK。航海中も楽しみがいっぱいです。4月～6月イルカの大群に遭遇できます。5月～6月ウミネコの餌付けが楽しめます。6月～7月トビウオが飛び跳ねる様子が見れます。

31 神のお告げのパワースポット



県内一の高さを誇る玉簾の滝

1200 年前、弘法大師が神のお告げにより発見、命名したとされる山形県一の高さ(落差 63m)を誇る滝。苔むす杉の大木群に囲まれ、流れ落ちる姿は圧巻で、四季折々に変わる姿は訪れる人々を魅了します。

所在地 / 酒田市升田 問 /0234-26-5746 おすすめ時期 / 一年中OK。新緑、紅葉、雪景色と一年通して様々な景観を楽しむことができます。1月中旬から2月上旬は、凍った滝を眺めることができます。暖かくなると凍った滝が崩れ落ちる瞬間に立ち会えるかも・・・

32 庄内平野一望の中心に立つ



眺海の森から見る庄内平野と最上川、鳥海山

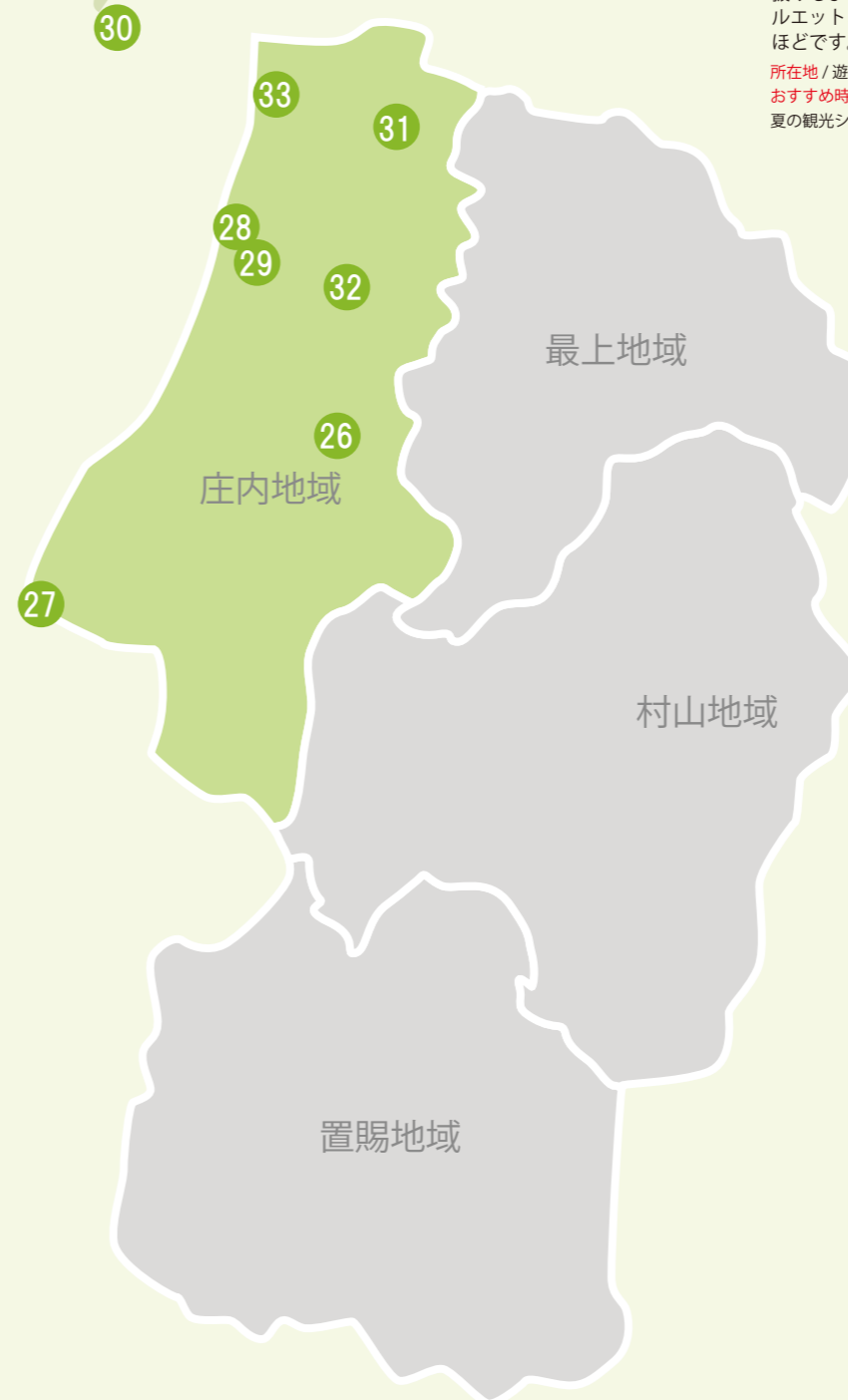
標高 200~300m の丘陵地から、北に鳥海山、南に月山を望み、西側の眼下には、空と日本海が水平線上で出会い、最上川が庄内平野を縫って流れる雄大な景色を眺めることができます。

所在地 / 酒田市土洩 問 /0234-26-5746

おすすめ時期 / 一年中OK。新緑、紅葉、雪景色と季節によって、さまざまな景観を楽しむことができます。庄内平野と最上川は、田植え、稲刈り時期では違った顔を見せてくれます。また、夕陽が加わるとさらにすばらしい眺めとなります。

飛島

30



33 歴史と夕日のシルエットロマンス



遊佐町吹浦海岸から見る十六羅漢岩と日本海

鳥海山の噴火で日本海に流れ出した安山岩に彫られている十六羅漢岩。抜けるような青空の下での日本海とのコントラストや、沈む夕日のシルエットとしてひっそりと佇むその姿は訪れる者の時間を忘れさせるほどです。

所在地 / 遊佐町吹浦 問 /0234-72-5886

おすすめ時期 / 春から秋。天気の良い日に潮風を感じながら見る夕陽は最高です。夏の観光シーズンにはライトアップも行うので、幻想的な光景をお楽しみいただけます。

本誌(QRコード)からは、
景観の基本情報をチェックしてください。



※P3~P8

本誌の写真の右記にある QR コードを読み取ると、景観の写真やアクセス方法・イベント情報などの基本情報が確認できます。



WEBサイトも
チェック!

やまがた景観物語公式WEBサイト
http://yamagata-keikanmonogatari.com

やまがた景観物語 検索

こちらもおすすめ!

テーマ別おすすめビューポイント

「やまがた景観物語」おすすめビューポイント33は、全137箇所の候補から選定しましたが、選定された箇所以外にも、みなさまにぜひ訪れていただきたい魅力的な景観がたくさんあります。ここでは、それらビューポイントをテーマ毎に紹介します。「やまがた景観物語」とあわせて現地に足を運んでいただければと思います。

※QRコードを読み取ると視点場の地図が表示されます。

眺望満点の広場・公園

山形の特徴的な景観を体感できる眺望満点の広場や公園を紹介します。これらのビューポイントを訪れば、それぞれ固有の感動的な体験を得られること間違いありません。



天童市天童字城山

天童公園 (舞鶴山)

舞鶴山は城山とも呼ばれ、全山が県内最大規模とも言われる中世の山城です。展望台からは、天童市街や月山、朝日連邦などの山々や最上川が一望でき、天気の良い日などは遠くに鳥海山を望むことができます。



村山市橋岡

東沢バラ公園

4月には約1000株の可憐なミズバショウが咲き、約300本ある桜は夜、幻想的にライトアップします。恋人の聖地にも認定され、「幸せのローズベル」を鳴らせば恋人たちの永遠の愛が約束されると云われています。



東根市東根

大森山公園

東根市街以西や月山が一望でき、市街地の街並みや果樹園、田園風景など東根市の様々な顔を楽しむことができます。



寒河江市慈恩寺

山王台公園 (慈恩寺)

慈恩寺地区にある市内を一望できる公園です。清流寒河江川や長岡山など自然豊かな寒河江を満喫ことができ、寒河江ならではの景色や、高台にあるからその清々しい風を感じながらゆっくりとした時間を過ごすことのできる空間です。



寒河江市長岡

寒河江公園 (長岡山)

寒河江市中心部にある長岡山一帯が寒河江公園です。非常に眺望がよく、山形盆地や月山、蔵王、朝日連峰の山々を望むことができます。5月中旬からは東北最大級を誇るつつじが咲き誇り、色鮮やかなつつじと透き通る街並みが魅力的です。



新庄市十日町

原蚕の杜

新緑や紅葉、雪景色など四季を通して趣のある景観を見ることができます。また、施設内の一部に産地直売所「まゆの郷」も営業しており、景観を楽しみながら、地域の旬の農産物や加工品を買い求めることもできます。



鮭川村中渡

与蔵峠

与蔵峠からは鮭川村を一望することができ、パノラマを見ることができます。峠からは奥羽山脈からの日の出を見ることができるので、日の出の時間帯がお勧めです。



河北町谷地成

紅花資料館 (八景園)

「べに花の里」河北町、紅花資料館内にある八景園は、7月に咲き誇る紅花畑を散策することができます。



真室川町木ノ下

梅公園

毎年4月下旬になると園内約400本の梅と約100本の桜が一緒に咲き、梅と桜の鮮やかな色彩と梅の香りを楽しむことができます。公園の散策路を進んだ先から見ることのできる眼下を流れる真室川と町中心部、遠く神室山系の残雪の山並みは絶景です。



米沢市李山

李山トトロの森

その見た目はキャラクターの雰囲気そのままであり、また、季節によって周辺景観と共にその姿を変えていきます。今では、市民にとっても遠方からの来客があったときに案内する場所の一つとなっています。



高畠町安久津

道の駅たかはた

四季折々にグラデーションが「三重塔」を引き立てます。歴史公園と敷地が一体となっており、周囲の散策が出来、元旦は多くの初詣で賑わいます。



庄内町狩川笠山

ウィンドーム立川

風力発電の魁として整備した風車村センターの展望台からは、東南に月山、北に鳥海山、そして、庄内平野一面を見下ろすことができます。



庄内町狩川

風車市場

風力発電の魁として、日本三大悪風の一つといわれた「清川だし」という地域特有の風を利用した風車。田園の中だけで8基の風車が立ち並びます。四季折々に変化する田園のもと、変わりなく回り続ける風車の姿は壮観であります。

最上川の魅力満載の眺め

最上川は、日本三大急流の一つに数えられ、県境の西吾妻山を源流とし、狭窄部と盆地を繰り返し河口へ注ぐ、延長229kmの流路がすべて山形県内を貫く一級河川です。昭和57年3月31日に制定された「山形県民の歌」の歌詞“広き野を 流れ行けども最上川 海に入るまで 濁らざりけり”は、昭和天皇が、大正14年に山形県においてになられてご覧になった「最上川」の様子を、その翌15年の「歌会始(うたかいはじめ)」においておよみになられた和歌(御製歌)を援用したものです。



中山町いずみ

JR左沢線鉄道橋と最上川と月山

山形県の母なる川「最上川」、出羽三山のひとつである「月山」、そして、現役で活躍する国内最古の鉄道橋である「JR左沢線最上川橋梁」を一度に楽しむことができます。青空と雪化粧の月山を背景にJR左沢線のブルーの車輛が颯爽と駆け抜ける光景は一見の価値あります。



朝日町大谷

最上川フットパスと旧明鏡橋

最上川に架かる1連の美しい鉄筋コンクリートアーチ橋で開腹部のアーケード形状、高欄の逆アーチ形状等、デザイン的にも優れた橋で、最上川とともに美しい景観を創出しています。



新庄市本合海

本合海八向橋と最上川

初夏には新緑の八向橋、秋には紅葉の八向橋を眺めることができ、季節によって違った風景が楽しめます。また、夕暮れ時には最上川の水面に鮮やかな夕日が映し出され、市内屈指のビュースポットでもあります。



大蔵村清水

清水台からの最上川と月山

ロータリークラブによってつくられた休憩場所。高台にあるため最上川と赤松集落が一望でき、四季折々の風景が見られます。隣接する舟形町から大蔵村に入っていくと、眺望の良いビュースポットとなっています。



戸沢村古口

古口からの最上川舟下り

最上川沿いに設置されているビューポイントからは、何者にも邪魔されない最上川が一望できます。階段から最上川まで下降することが可能で、最上川舟下りの景色を真近に楽しむことができます。



長井市河井

最上川と白川の合流地点

最上川と白川が合流する最上川発祥の地で、山形県が平成10年に選定した「最上川ビューポイント」の第1号地点です。ゆったりとした流れの最上川に勢いのある白川が合流する地点で、日によっては、色の違う川の合流が見れます。

日本海・水辺で体感する眺め

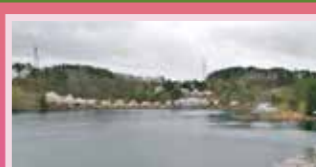
山形県の自然の魅力は山々だけではありません。海、川、池など、県内には、様々な形で訪れる人々を魅了する水辺の景観がたくさんあります。



白鷹町葛涌

最上川フットパス黒滝 開削跡

舟運が栄えた時代、一帯は岩盤で水深が浅く、近江商人の西村久左衛門が開削したことで知られます。現在は、最上川フットパスとして散策路が整備され、川風を感じながらウォーキングが楽しめます。



山辺町大蔵

玉虫沼湖畔

日本のため池100選に選出。中地区観光協会により沼周辺のごみの清掃やごみの持ち帰り運動に力を入れていて、美しい景観が保たれている。釣りのスポットとして釣り人がにぎわいます。



西川町月山沢

月山湖大噴水

月山湖大噴水が真正面から見る事が出来ます。噴水は1時間間隔で打ち上げになり、打ち上げ時間は約15分ほど。月山湖大噴水は、月山湖のシンボリック的存在で日本一の高さを誇ります。



鶴岡市湯野浜

湯野浜温泉 (長岩広場)

湯野浜温泉郷に長い海岸線が広がる県内最大規模の海水浴場に隣接する広場。湯野浜海岸の夕陽はその美しさから「日本の夕陽百選」に選ばれています。



遊佐町吹浦

三崎公園

鳥海山の火山活動と日本海の荒波による浸食によって形成された切り立った断崖は絶景。飛鳥が最も間近に見えるスポットである。奥の細道にも記された史跡としても有名です。

山形県景観条例に基づく「眺望景観資産」



「眺望景観資産」とは、地域を代表するような良好な「眺め」を、将来の世代に引き継いでいくために、山形県景観条例第26条に基づき、景観審議会の意見を聴いたうえで指定しているビューポイントです。指定の提案は、地域づくりに取り組む地元の方々や市町村等から行われており、景観の眺めを活かした地域づくり・まちづくりに資することを目的として指定しています。多くの方々足を運んでみてもらうため、現地には、指定を受けた標識が掲げられています。



鶴岡市羽黒町

【第1号】創造の森からの庄内平野の眺め

鶴岡市の創造の森交流館のテラスから眺望景観で、県を代表する山岳である鳥海山を遠方に見据え、日本海に向けて広がる庄内平野が一望できる大パノラマです。四季折々の景観を体感することができる絶景スポットです。(平成22年3月10日指定)



舟形町長沢

【第4号】舟形若あゆ温泉からの山河と里の眺め

舟形町の温泉施設である若あゆ温泉のテラスからは、山河(小国川)と山々に溶け込む山里の風景が大パノラマで一望できます。(平成25年3月19日指定)



川西町下小松

【第2号】下小松古墳群からの米沢盆地の眺め

下小松古墳群は、4世紀から6世紀にわたって造られた東北有数の大古墳群です。整備された散策道を進んだ展望箇所(T41古墳)からは、米沢盆地の里山、屋敷林が点在する水田と、奥羽山脈とのダイナミックな階層地形が一望できます。(平成23年3月17日指定)



上市市葉山

【第5号】花咲山展望台からの上市市街地とそれをとりまく山々の眺め

上市市葉山温泉街のすぐ裏手、花咲山の腹にある地元の方々の手で整備された展望台です。蔵王連峰と前山群の麓に広がる田園と上市市街地は、山形県を代表する絶景です。(平成26年3月7日指定)



山形市村木沢

【第3号】ふれあい展望台からの山形市街地とそれをとりまく山々の眺め

山形市街地から県道17号線を西に向かうと、地元の方々が整備した展望台があります。眼下に広がる市街地と山々の眺めは、訪れる人々を魅了する絶景スポットです。(平成24年3月16日指定)



鶴岡市大山

【第6号】大山公園～尾浦八景～からの自然と市街地と庄内平野をとりまく山々の眺め

鶴岡市大山地区にある大山公園には、「尾浦八景」と呼ばれる8箇所の視点整備され、ラムサール条約に指定される湿地帯、庄内平野の田園風景と月山、鳥海山等の山々が一望できます。(平成27年3月17日指定)



あわせて行ってみたい!

ビューポイント関連・季節別おすすめイベント情報

※番号はビューポイントの整理番号です。



春

- Spring -

- 3 上山城まつり【村山エリア・上市市】
上山城前の特設ステージにて、様々な郷土芸能が楽しめます。
- 5 634の松交流イベント【村山エリア・天童市】
子供向けの自然体験イベント（ウォーキング、紙ヒコーキ大会）
- 22 小玉川熊まつり【置賜エリア・小国町】
マタギが実演する【熊狩り模擬実演】や熊を追う【勢子】に扮して声の大きさを競う【勢子大会】等が行われます。

- 27 鼠ヶ関大漁旗フェスティバル【庄内エリア・鶴岡市】
漁業の街「鼠ヶ関」で地元漁師が水揚げ直送鮮魚の格安販売を行います！丸一日、魚づくしのイベントを楽しむことができます！
- 28 日和山桜まつり【庄内エリア・酒田市】
お祭り期間中は、千石船や六角灯台などがライトアップされ、園内にはボンボリも点灯し、露店も出店され、多くの人出で賑わいます。
- 31 玉簾の滝ライトアップ【庄内エリア・酒田市】
山形県随一の高さ63m、幅5mの直瀑をライトアップします。ライトアップにより一層幻想的な世界を感じることができます。

- 5 天童高原まつり【村山エリア・天童市】
天童牛のバーベキューパーティー
- 5 そば花まつり【村山エリア・天童市】
そばの花畑散策、そば打ち体験
- 6 ゆめタネ@さがえ【村山エリア・寒河江市】
遊びと食、そして憩いの空間を提供していくため、様々な催しを開催します。
- 7 ヒメサユリ祭り【村山エリア・朝日町】
朝日・飯豊山系でしか見られない貴重なヒメサユリが可憐に咲きほころ中、一本松公園の駐車場で、地元「棚田ママの会」が特産品を販売します。
- 8 水郷大江夏祭り灯ろう流し花火大会【村山エリア・大江町】
山形県で最も古い歴史を誇る花火大会。三箇所から打ち上げられる花火は迫力満点！川面には約2,000個の灯ろうが輝き、来場者を癒してくれます。
- 10 かまして、かまして、箱舟漕ぎレース【村山エリア・村山市】
じゅんさい沼で箱舟を体験できるイベントです。

- 18 最上川 MUSIC HANABI【最上エリア・戸沢村】
音楽と花火の完全なるシンクロ！最上川の川岸で、最新のコンピューターシステムで音楽と花火が完璧なタイミングで打ち上げられる「音と花火」のスペクタクルショー！
- 20 スカイフェスティバル【置賜エリア・南陽市】
ビューポイントからフライトするハンググライダー、パラグライダーの全日本クラスの大会。夜にはパーティーも開催します。
- 21 葉山神社例大祭【置賜エリア・長井市】
古代山岳信仰の山神として祀られ、例大祭には、勇壮な獅子舞を披露しながら地区内を廻り祓い清めます。
- 24 ゆりまつり【置賜エリア・飯豊町】
東日本最大級の大きさを誇る観光ゆり園。
- 25 SNOWえっぐフェスティバル【置賜エリア・飯豊町】
「真夏に雪で遊びましょ」がコンセプト。真夏の雪合戦雪上宝探し、スライダートンビなど、あつ〜い夏に、冷た〜いイベントが盛りだくさん！

夏

- Summer -

- 11 山菜まつり【村山エリア・尾花沢市】
銀山温泉の中心街で花笠音頭が披露され、山菜汁、地酒の振る舞いが行われるイベント。
- 11 スイカまつり【村山エリア・尾花沢市】
銀山温泉街で夏すいか日本一のすいかと地酒が無料で振舞われます。
- 12 大石田まつり最上川花火大会【村山エリア・大石町】
花火の下での勇壮な神輿の競演に始まり、燈籠流し花火大会へと盛り上がり、20号玉10連発など目の前である大型花火の迫力を体で堪能できます。
- 13 金山まつり【最上エリア・金山町】
毎年8月14日〜8月16日に開催される絢爛豪華なお神輿が町内を彩る夏祭り。最終日には河畔で納涼大花火大会も開催され、夜遅くまで賑わいます。
- 14 前森高原サマーフェスティバル【最上エリア・最上町】
大高原で夏を満喫できるイベント。イワナのつかみ取り大会やゲームなどの楽しいイベントが満載。
- 15 猿羽根山奉納相撲大会【最上エリア・舟形町】
縁結び・子宝・延命にご利益のある猿羽根山地蔵尊に奉納する伝統行事。約250年前に力自慢の男たちが相撲を取ったことが始まりとされています。
- 16 真室川まつり【最上エリア・真室川町】
16日の夜には駅前での盆踊り大会が行われます。17日は真室川音頭の生唄演奏で、真室川音頭パレードが町を練り歩きます！
- 17 四ヶ村棚田ほたる火コンサート【最上エリア・大蔵村】
日本の棚田百選に選ばれた「四ヶ村の棚田」を会場に約1,200本のほたる火が灯る広大な棚田に、ピアノとオカリナの澄んだ音色が響き渡ります。

- 26 花祭り【庄内エリア・鶴岡市】
三山の神輿が御手洗池（鏡池）の周りを練り歩き、稲の花に見立てた造花をつけた梵天が神輿の行列に加わります。
- 26 八朔祭【庄内エリア・鶴岡市】
出羽三山神社の修験神事の一つ。羽黒山頂の蜂子神社の前庭で大柴燈護摩が焚かれ、豊作と家内安全が祈られます。
- 27 イカまつり【庄内エリア・鶴岡市】
イカのトンビ（口）飛ばし世界大会、スルメイカ卓球世界大会、िकासミ・イカ筆書道など、イカ尽くしのイベントです。
- 30 酒田港クルーズ【庄内エリア・酒田市】
7月から8月の土曜日の夕方に酒田港を周遊するクルージングを行っています。
- 30 とびしま漁師体験ツアー【庄内エリア・酒田市】
さしあみ漁体験をしてもらって1泊2日のツアー。捕れた魚は参加者のお土産となります。
- 31 玉簾の滝ライトアップ【庄内エリア・酒田市】
山形県随一の高さ63m、幅5mの直瀑をライトアップします。ライトアップにより一層幻想的な世界を感じることができます。
- 32 眺海の森音楽祭【庄内エリア・酒田市】
毎年恒例の眺海の森音楽祭のコンサート。
- 33 十六羅漢まつり&ライトアップ【庄内エリア・遊佐町】
十六羅漢岩の前で寛海和尚に因んだ海上安全祈願式典が行われます。この時期にあわせて十六羅漢岩がライトアップされ、一層幻想的な景観を体感できます。

秋

- Autumn -

- 4 ツール・ド・ラフランス大会【村山エリア・上市市】
柗下宿内を自転車に乗って楽しめます。
- 5 新そばまつり【村山エリア・天童市】
豊かな自然のなかで、新そばを味わう事ができます。
- 9 大淀いもご祭り【村山エリア・村山市】
真下慶治記念美術館（最上川美術館）からの雄大な眺めを楽しみながらいも煮を食するイベントです。
- 10 そば花まつり【村山エリア・村山市】
最上川近くの転作田のそば花を眺め、そばを食するイベントです。

- 11 きのごまつり【村山エリア・尾花沢市】
銀山温泉の中心街で花笠音頭の披露され、きのご汁、地酒の振る舞いが行われるイベント。
- 13 産業祭り【最上エリア・金山町】
金山町秋の大イベント。町自慢の味、伝統芸能などが一堂に揃います。
- 22 紅葉のブナの森と飯豊連峰大パノラマ眺望【置賜エリア・小国町】
樽口峠ブナの森七曲がりコースのトレッキング、地元マタギの話聞いて、温泉入浴が楽しめます。

冬

- Winter -

- 1 雛の道・風流茶会【村山エリア・山形市】
御茶会が開催されます。
- 2 蔵王樹氷祭り【村山エリア・山形市】
蔵王温泉・スキー場で各種イベントが開催されます。
- 2 デイライト&ライトアップ樹氷【村山エリア・山形市】
昼と夜で一変する樹氷の表情は必見です。漆黒の闇の中にカラー照明で浮かびあがる樹氷の姿…まるで幻想の世界に迷い込んだ雰囲気です。
- 3 キャンドルナイト in 上山城【村山エリア・上市市】
幻想的な光景とともに、イベントが楽しめます。

- 3 上山城元旦登城【村山エリア・上市市】
ビューポイント正面にそびえる三吉山から初日の出を拝む事が出来る。
- 5 スノーパークフェスタ【村山エリア・天童市】
子供向けの自然体験型イベント（チューブスライダー）です。※スキー場は12月中旬〜3月一杯
- 8 大江のひなまつり【村山エリア・大江町】
旧家に代々引き継がれているお雛様を、重要な文化的景観を構成する貴重な建物の中で見ることが出来ます。
- 19 上杉雪灯籠まつり【置賜エリア・米沢市】
雪国米沢を象徴する冬のまつり。会場には300基の雪灯籠と3,000の雪ぼんぼりに灯がとまります。