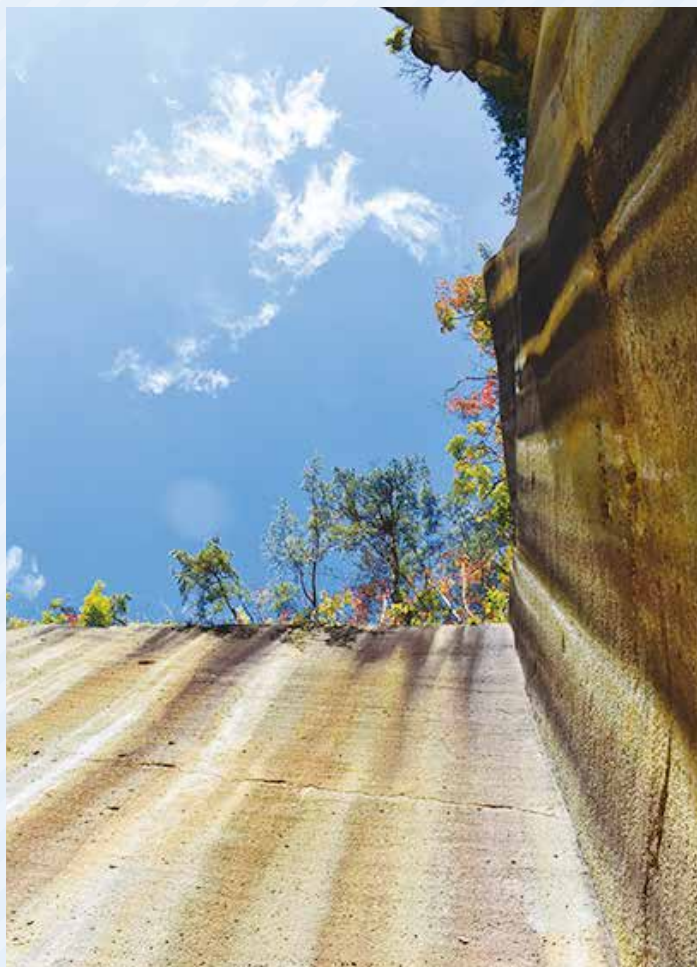


47

## 高畠石の不思議空間

うりわり

## 瓜割石庭公園



住 所：山形県東置賜郡高畠町安久津地内

駐車場：5～10台（大型車駐車不可）

付近の観光スポット：昭和縁結び通り・旧高畠駅舎 3km

犬の宮・猫の宮 4km

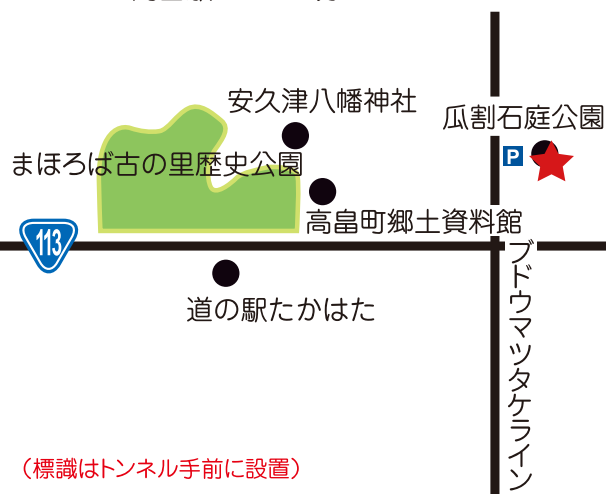
高畠町のグルメ・特産品：観光果樹園、縄文ハンバーグ

## 【景観の特徴】

高畠石は黄色みのある凝灰岩で、古くは古墳時代の石室に、江戸期からは民家の石堀などに広く使われ、町の特産物としてごく最近まで採られていました。

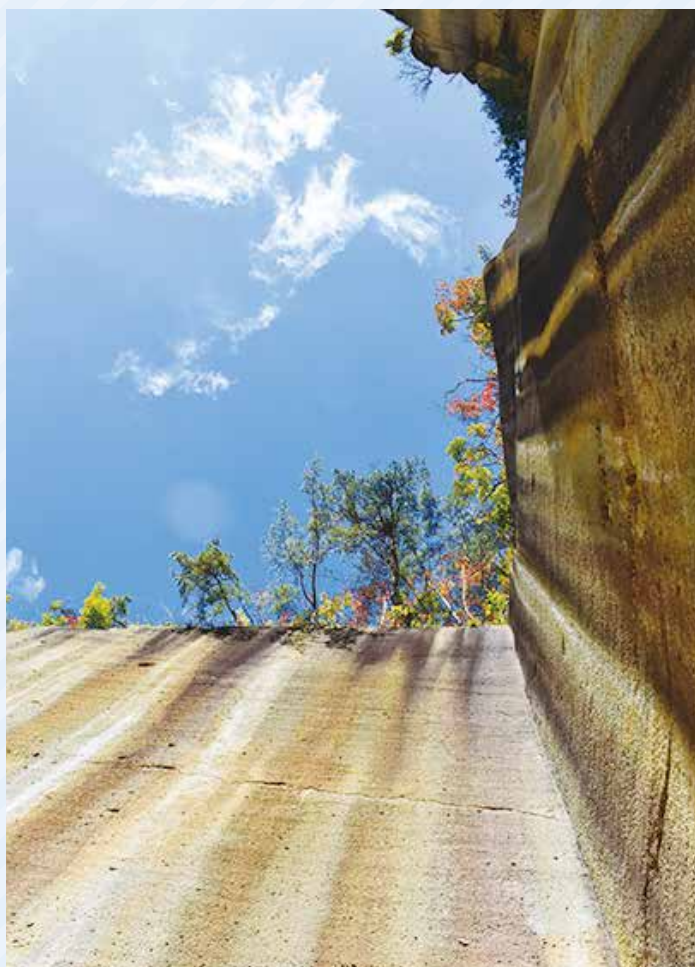
瓜割石庭公園は高畠石の採掘跡を整備したもので、その不思議な景観は訪れた方を圧倒することでしょう。町中心部に高畠石で造られた旧高畠駅舎が保存されており、国の有形文化財にも登録されています。

自：東北中央自動車道(米沢南陽道路)  
「南陽高畠 IC」から10分  
JR 高畠駅から15分





## 47 Uriwari sekitei park



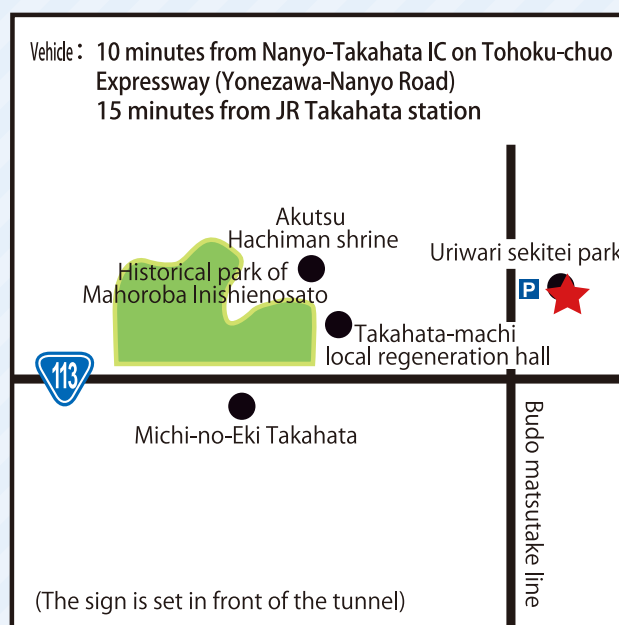
**Address:** Akutsu, Takahata-machi, Yamagata-ken

**Parking lot:** 5 ~10 vehicles (large vehicle parking is not possible)

**nearby tourist attractions:** Old Takahata Station 4km,  
Mahoroba-Inishie-no-sato-Rekishi Park

### [ feature of the view ]

The extraordinary view equipped with mining trail of Takahata stone must be overwhelmed with visiting people. The old Takahata station building made with Takahata stone is preserved in town center.





## 47 瓜割石庭公園



地 址：山形県東置賜郡高田町安久津地内

停車場：5-10台（不可泊大型車）

附近觀光景點：舊高田站舍 3km

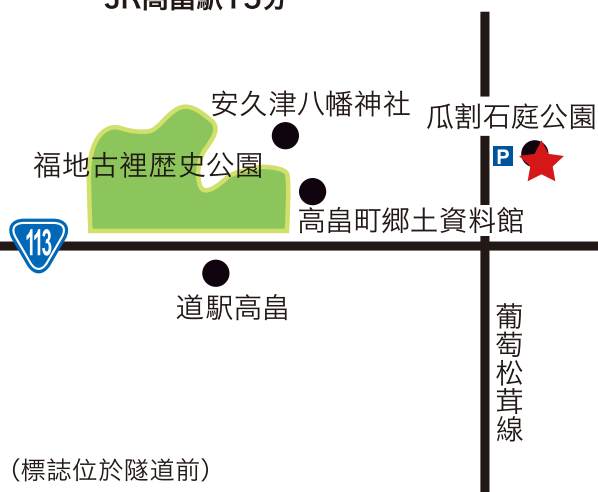
### 【景觀特徵】

為睹高田石採掘遺跡這一奇觀，各地觀光客絡繹不絕。町中心保存著舊高田站屋舍。

駕車：自東北中央自動車道(米澤南陽道路)

「南陽高畠IC」10分

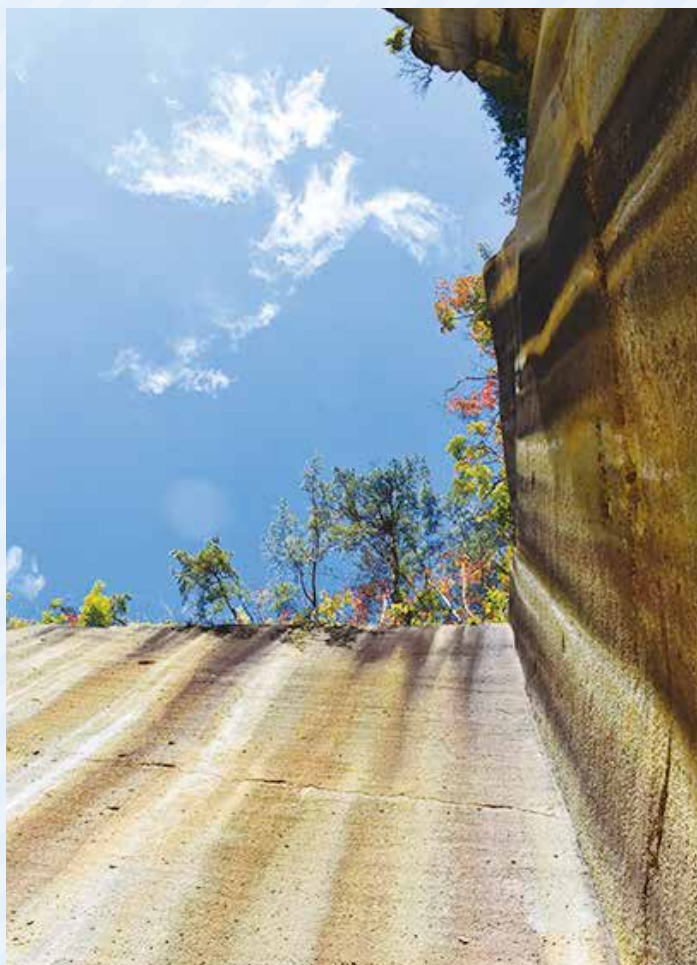
JR高畠駅15分







## 47 瓜割石庭公园



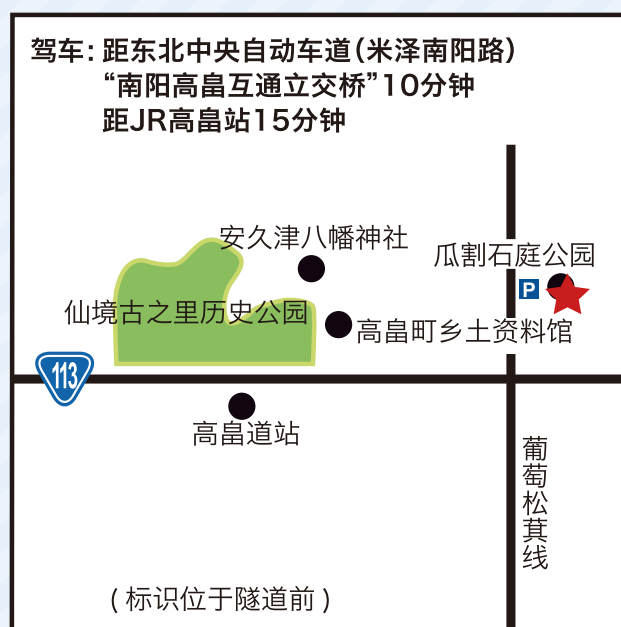
地址：山形县东置赐郡高畠町安久津地内

停车场：5-10 个车位（不可泊大型车）

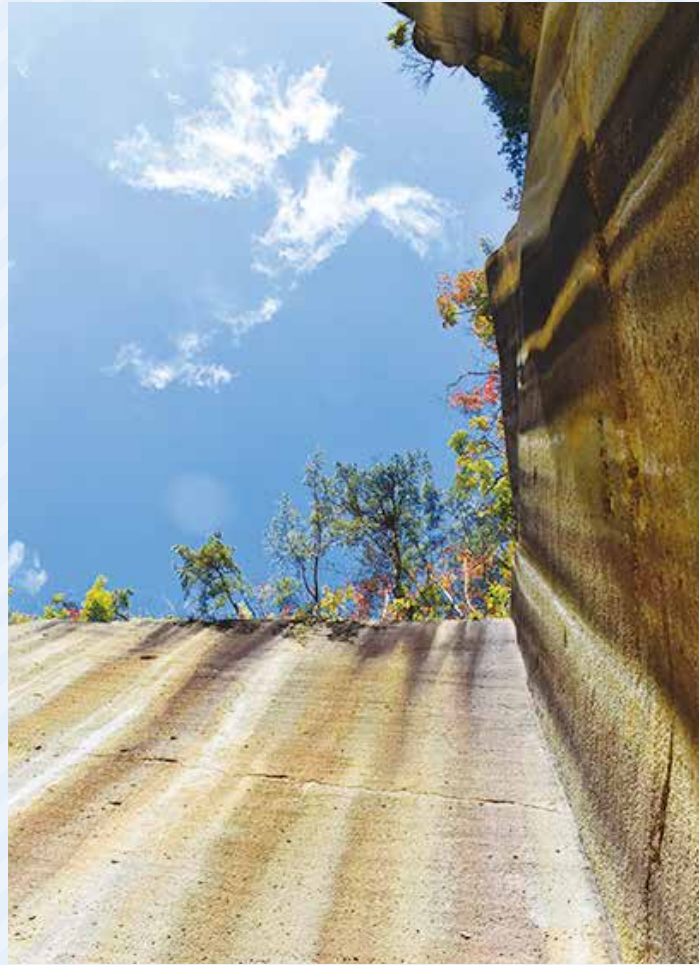
附近景点：旧高畠站舍 4km

### [ 景点特征 ]

为睹高田石采掘遗迹这一奇观，各地观光客络绎不绝。町中心保存着旧高田站的屋舍。



# 47 유리자리 세키테이 공원



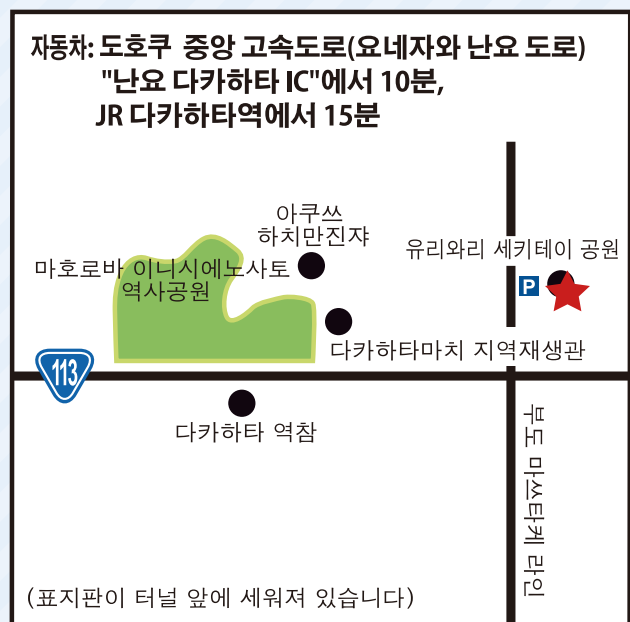
**주소: 야마가타현 히가시오키타마군 다카하타마치 아쿠쓰나이**

**주차장: 5-10대(대형차 주차 불가능)**

**주변 명소: 구 다카하타 역사 4km**

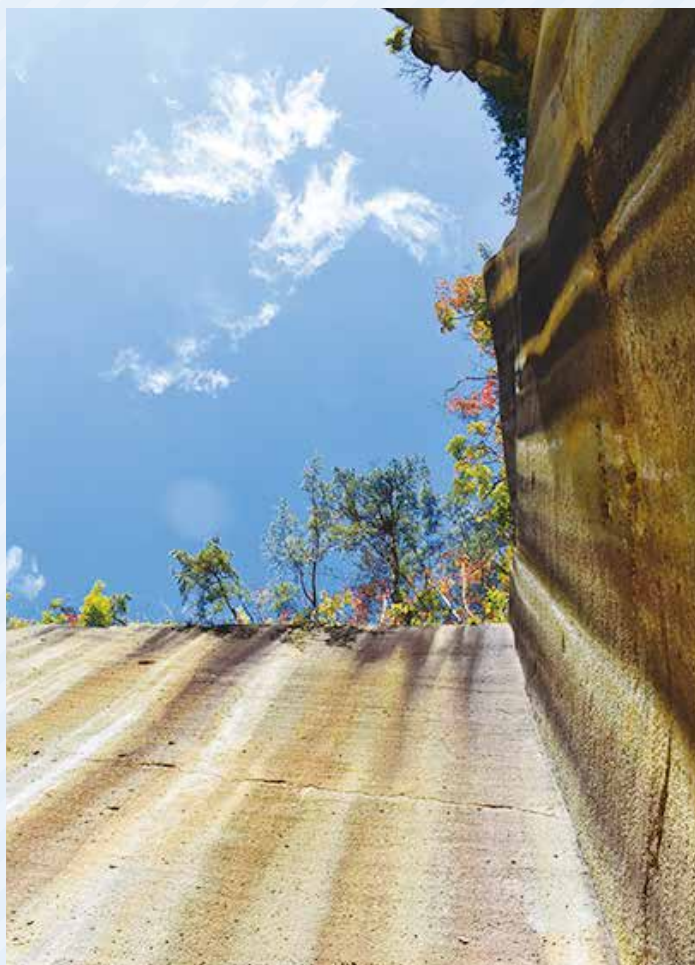
## [ 경관의 특징 ]

다카하타 스톤의 채굴 흔적이 남아 있는 기이한 광경은 필시 관광객들을 압도할 것입니다. 다카하타 스톤으로 만들어진 구 다카하타 역사가 도심에 보존되어 있습니다.





# 47 อูริวาริ เซคิ เทพาร์ค



ที่อยู่: อาคุทสึนาอิ, ทาคาฮาตะมาจิ, ฮิกาชิโอคิตามะงุง,  
จังหวัดยามากาตะ

ลานจอดรถ: 5-10 คัน (ไม่สามารถรองรับรถขนาดใหญ่ได้)

สถานที่ใกล้เคียง: สถานีทาคาฮาตะเก่า 4 กม.

## [ ลักษณะของสถานที่ ]

ด้วยรูปลักษณะที่แปลกตาของหิน

ทาคะฮาตะอิชิ

ทำให้นักท่องเที่ยวเดินทางมาเยี่ยมชม  
กันอย่างล้นหลาม

พื้นที่กลางเมืองมีการเก็บรักษาอาคาร

สถานที่ที่ท่ามาจากหินทาคะฮาตะอิชิอยู่ด้วย

